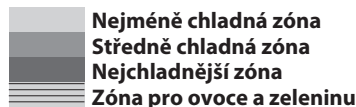


- A. Ovládací panel s LED osvětlením
- B. Poličky
- C. Plocha zakrývající zásuvku na ovoce a zeleninu zásuvka
- D. Zásuvky na ovoce a zeleninu
- E. Výrobní štítek (na boku zásuvky na ovoce a zeleninu)
- F. Oddíl mrazničky
- G a H. Poličky dveří
- I. Držák na láhve (je-li u modelu)
- L. Příhrádka na láhve



Poznámka: Všechny příhrádky, police i police na dvířkách lze vyjmout.

Ideální teploty pro skladování potravin jsou nastavené již z výroby.

Před použitím spotřebiče si pečlivě přečtěte návod k použití. Funkce, technické údaje a obrázky se mohou lišit v závislosti na modelu.

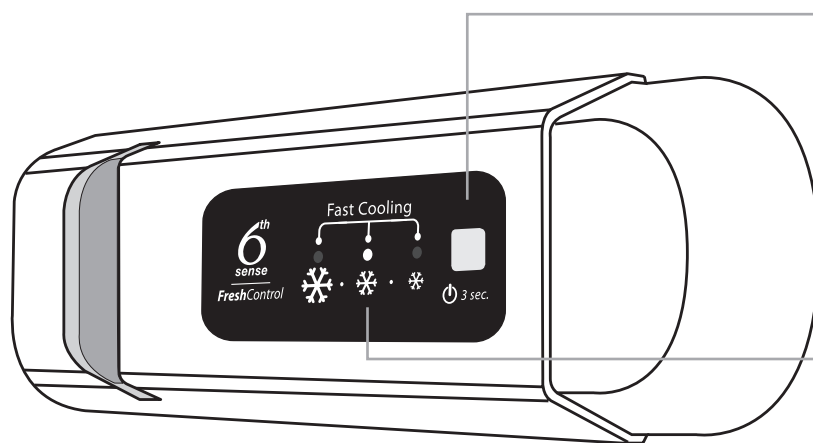
Systém 6th Sense Fresh Control
Umožňuje rychle dosáhnout optimálních podmínek pro uchování potravin vzhledem k vnitřní teplotě a vlhkosti spotřebiče. V zájmu zajištění správné funkčnosti je potřeba zapnout také ventilátor. Ventilátor je možné ručně zapnout či vypnout (viz popis ventilátoru).

Funkce Fast Freeze/Cool (Fast Cooling)
Pro rychlé chlazení chladicího oddílu nebo šest hodin před vložením velkého množství potravin, které mají být zmrazeny v oddílu mrazničky (pokud existuje), zapněte funkci „Fast Cooling“ (rychlé

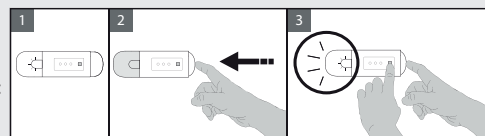


chlazení) opakovaným stisknutím tlačítka , až 3 ikony zeleně zablikají a potom zůstanou svítit. Je-li tato funkce zapnutá, po 30 hodinách se automaticky vypne a teplota se vrátí na předchozí nastavení. Pro ruční vypnutí této funkce stiskněte tlačítko.

Poznámka: Potravin, které mají být zmrazeny, umístějte tak, aby nepřišly do kontaktu s již zmrazenými potravinami.



Ventilátor
V přednastavení je ventilátor zapnut. Pro zapnutí či vypnutí ventilátoru postupujte následovně: Stiskněte tlačítko osvětlení, jak je znázorněno na obrázku 2. Světlo se vypne. Tlačítko osvětlení podržte stisknuté a stiskněte také tlačítko , jak je znázorněno na obrázku 3. Světlo problikne jednou, je-li ventilátor vypnutý a třikrát, je-li zapnutý. Je-li okolní teplota vyšší než 27 °C nebo pokud se na skleněných policích objeví kapky vody, musí být ventilátor zapnutý, aby byly zajištěny optimální podmínky pro uchování potravin. Vypnutí ventilátoru umožní dosáhnout optimální spotřeby energie.



On/Stand-by
Pro vypnutí spotřebiče podržte tlačítko stisknuté po dobu 3 sekund (ovládací panel a osvětlení zůstanou vypnuté). Krátkým stisknutím tlačítka spotřebič opět zapnete.
Poznámka: V rámci tohoto postupu se neodpojuje napájení spotřebiče.

Teplota chladicího oddílu
Tyto tři kontrolky signalizují teplotu nastavenou v chladicím oddíle. Odlišnou teplotu lze nastavit pomocí tlačítka .
Možná nastavení ovládacích prvků jsou následující:

LED diody zapnuté	Teplota nastavena
	Vysoká (nejméně chladná)
	Středně vysoká
	Střední
	Středně nízká
	Nízká (nejchladnější)
	Rychlé chlazení

Co dělat, když...	Možné důvody:	Řešení:
Ovládací panel je vypnutý, spotřebič nefunguje.	Problém může být v napájení spotřebiče. Spotřebič může být v režimu Stand-by.	Zkontrolujte: - zda nedošlo k výpadku napájení; - zda je zástrčka správně zasunutá do zásuvky a vypínač na zásuvce je ve správné pozici (to umožňuje napájení spotřebiče); - zda ochranná relé pro elektrický systém budovy fungují; - zda není poškozen napájecí kabel. Zapněte spotřebič krátkým stiskem tlačítka (viz funkce On/Stand-by).
Vnitřní osvětlení nefunguje.	Možná bude potřeba vyměnit žárovku. Může se jednat o závadu některé technické součásti.	Obratě se na autorizované servisní středisko.
Vnitřní světlo bliká.	Je aktivní poplach otevřených dvířek. Spustí se, jsou-li delší dobu otevřena dvířka chladicího oddílu.	Zvukový poplach deaktivujete zavřením dvířek chladicího oddílu. Po opětovném otevření dvířek zkontrolujte, zda světlo funguje.
Vnitřní teplota oddílů není dostatečně nízká.	Příčiny mohou být různé (projděte si pokyny ve sloupci „Řešení“).	Zkontrolujte: - zda jsou dvířka řádně dovřená; - zda spotřebič nestojí v blízkosti zdroje tepla; - zda je nastavená teplota vyhovující; - zda nic nebrání cirkulaci vzduchu větracími mřížkami ve spodní části spotřebiče (projděte si pokyny v příručce pro montáž).
Na dně chladicího oddílu je voda.	Odpadní kanálek na rozmrazenou vodu je ucpaný.	Vyčistěte odpadní kanálek na rozmrazenou vodu (postupujte podle pokynů v kapitole „Údržba a čištění“ v návodu k použití).
V mrazicím oddílu se vytváří nadměrné množství námrazy.	Dvířka mrazicího oddílu nejsou správně dovřená.	- Odmrazte mrazicí oddíl. - Zkontrolujte, zda je chladnička správně namontována. - Zkontrolujte, zda nic nebrání správnému zavření dvířek.
Jeden nebo více zelených symbolů neustále problikávají a není možné změnit nastavení teploty.	Alarm závady Poplach signalizuje závadu některé technické součásti.	Obratě se na autorizovanou službu technické pomoci.
Teplota uvnitř chladicího oddílu je příliš nízká.	- Nastavená teplota je příliš nízká. - V mrazicím oddílu je uloženo velké množství čerstvých potravin.	- Zkuste nastavit mírně vyšší teplotu. - Pokud byly do mrazicího oddílu vloženy čerstvé potraviny, počkejte, dokud nebudou zcela zmrazeny.

Poznámka: Některé zvuky způsobené chladicím systémem, například bubláni a syčení, jsou normální.